

Lisa

Chat Here

แฉะ:กั๊กกายเราท์



DÉCOR SPECIAL

124

CLEVER HOME IDEAS

เปลี่ยนโฉมบ้านกันหน่อย
สนุก ประหยัด ทำได้จริง

Virus Wars

อัปเดตสมรภูมิไวรัส
รู้ทันก่อนเชื้อแพร่กระจาย

FAB WAYS
WITH EYELINER

20 สีสต์ งานอายไลเนอร์
จากนักรีดใต้ไม้ซำวัน

Enter The Pleasure Zone!

จัดห้อง คลื่นของให้ร้องว้าว
บ้านสวยก็เพลินใจนะ ขอบอก

BEAUTIFUL & BOLD

ขวัญ-อุษามณี
วันนี้ที่แกร่งเกินร้อย

Gynae Alert :

What you should know
เรื่องจริงการตรวจภายใน
เข้าไป=ตัดมดลูกทิ้ง?

Lisa Living
พิเศษ! คู่มือแต่งบ้าน
ในพื้นที่เล็ก
อ่านเลยในเล่ม

24.9.14

Burda



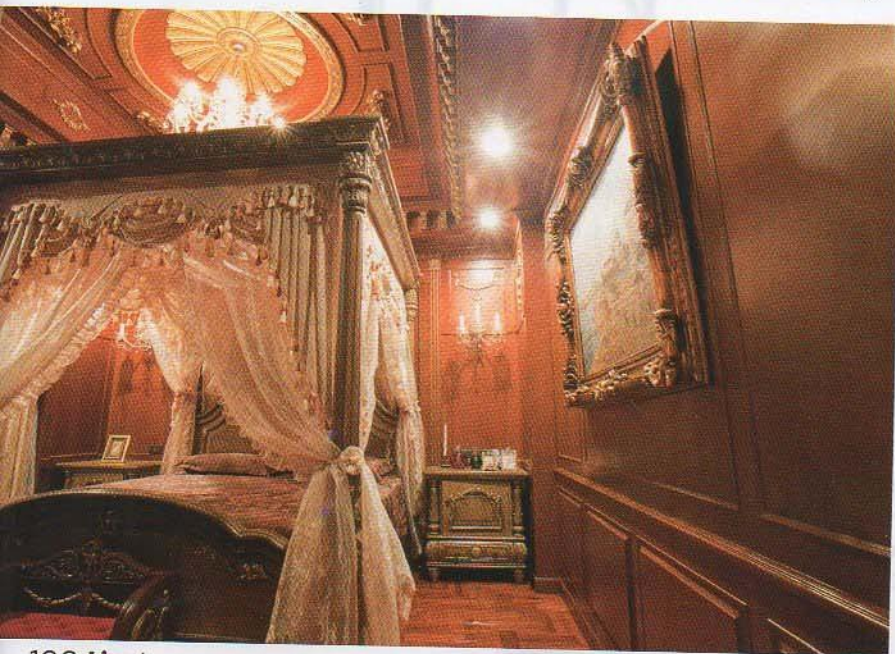
70.-

www.lisaguru.com



พระราชวังตามใจฉัน

ถึงจะไม่ใช่พระราชวังแวร์ซายส์แห่งฝรั่งเศส แต่ทุกอณูในบ้านหลังนี้ก็มากมายด้วยรายละเอียด เด่นด้วยสไตล์บาโรกผสมรีอ็อกโคโค ได้บรรยากาศหรูหราเหมือนอยู่ในพระราชวังเลยทีเดียว



จากเด็กสาวช่างฝันว่าอยากเป็นเจ้าของที่มีห้องสวยๆ เหมือนในพระราชวังแวร์ซายส์ คุณทราย-ศศิกันต์ สิมะวรา ทายาทรุ่นที่ 3 ของบริษัท ห้าตะขาบ (ซีเอ็มทีเอ็น) จำกัด และอีกบทบาทเธอคือเจ้าของธุรกิจคลินิกความงาม Athena Clinic ได้ถ่ายทอดความฝันที่สวยงามสู่บ้านหลังน้อย ซึ่งเธอว่าเป็นพระราชวังตามใจฉัน เพราะเต็มไปด้วยรายละเอียดของงานตกแต่งสไตล์คลาสสิกที่มีทิวทัศน์แมตซ์ด้วยตัวเอง

บ้านในฝันของเจ้าหญิง

ตอนเด็กๆ ทรายมีความฝันว่าอยากเป็นเจ้าของห้องสวยๆ อยู่ในพระราชวัง มีเตียงนอนที่มีเสาแบบของเจ้าหญิง พอจะแต่งงานตัวเองจึงดูแบบบ้านจากหนังสือที่มีภาพพระราชวังแวร์ซายส์ บอกอีกที่เรียกได้ว่าอยากได้บ้านสไตล์นี้นะ เป็นบ้านสไตล์บาโรกก็รีอ็อกโคโค แต่ผสมผสานกันแบบตามใจฉัน

จริงๆ แต่ละห้องมีพื้นที่ไม่มาก ยิ่งตกแต่งแบบคลาสสิกสไตล์บาโรกก็รีอ็อกโคโคแบบนี้ซึ่งเป็นสไตล์ที่มีดีเทลเยอะ สีในห้องดูแน่นๆ บางคนอาจจะรู้สึกอึดอัด แต่เราชอบเพราะเป็นคนที่ชอบอยู่ในที่เล็กๆ รู้สึกอบอุ่น ปลอดภัย ดูแลได้ทั่วถึง



ชีวิตต้องมีดีเทล

ทุกจุดในห้องมีดีเทลเยอะค่ะ อย่างตามผนัง เพดาน บานประตู หรือแม้แต่โคนเสาก็จะมี ลายแกะสลักแตกต่างกัน ไข่มุก แกะบัว บูนบัว หรือโพลีบ้าง จุดเด่นจริงๆ อยู่ที่เพดาน ห้องนอน ไข่มุกแกะสลักเป็นลายที่เราชอบ บานตู้ก็เพิ่มไม้แกะสลักเข้าไปไม่ให้ดูโล่งเกินไป หรือลายตรงบานประตูไม่มีตัวอักษร s ก็ย่อมาจากชื่อ-นามสกุล และชื่อเล่นของทราย

ห้องแต่งตัว...อ้อม-หอม

สำหรับห้องนอนกับห้องแต่งตัวสามารถ เดินถึงกันได้ ทรายจะใช้เวลาส่วนใหญ่อยู่ใน สองห้องนี้ โดยเฉพาะห้องแต่งตัวมีทั้งเสื้อผ้า เครื่องประดับต่างๆ แม้แต่คอมพิวเตอร์และทีวี บางทีนั่งเล่นในห้องแต่งตัวได้เป็นนาน สอนาน แล้วเราเป็นคนชอบนำหอมมา ตั้งแต่เด็ก บางแบรนด์ที่ชอบมากก็จะซื้อไว้ แทบทุกรุ่นของแบรนด์นั้น เช่น CHANEL, Juicy Couture และ Jean Paul Gaultier ชอบที่กลิ่นมันคลาสสิก แต่ที่ชื่อมาก็ให้เกือบหมดแทบทุกขวดนะ ไม่ใช่ชื่อมาเก็บทั้งๆ ข้างๆ ทรายไม่ได้มีกลิ่นเจาะจงเฉพาะตัว เพราะเราสนุกกับการเปลี่ยนกลิ่นไปตามอารมณ์ในแต่ละวัน



เฟอร์นิเจอร์ต้องใช่ต้องจริง

เห็นบ้านหรูๆ ดูเยอะแบบนี้ แต่เฟอร์นิเจอร์ ทุกชิ้นต้องใช้งานได้จริง หลายชิ้นนำเข้าจาก ยุโรปผ่านดีลเลอร์ในเมืองไทย และบางชิ้น ต้องสั่งทำเพื่อให้พอดีกับห้องเพราะพื้นที่ จำกัด อย่างเตียงสไตล์โบราณนี่ชอบมาก มีบันไดขึ้นเตียงเลียนแบบในวังด้วย ชุดโซฟา ในห้องรับแขกก็ลองแล้วว่ามันสบายจริงๆ แต่เราเพิ่มลายทองบนโครงของเก้าอี้และเลือก สีผ้าเอง ส่วนประตูกับห้องนั่งเล่นกับห้องครัว ทำเป็นกระจกสี ตามตู้ก็ออกแบบให้มีชั้นกระจก ไขว้ของสะสม เช่น เครื่องทอง เข็มเทียน คริสตัลยี่ห้อเดียวกับที่ใช้ในวัง ๑



Get Her Ideas

รักค่าความหอมให้นานๆ

- **น้ำหอมขวดใหม่** ถ้ายังไม่ได้ใช้ให้ใส่กล่องเก็บไว้ใน ที่ที่อุณหภูมิเหมาะสม เช่น ในตู้เสื้อผ้าลิ้นชัก ควรเลี่ยง อุณหภูมิที่ร้อนหรือเย็นจัดเพราะจะทำให้กลิ่นเปลี่ยน
- **ตู้กับน้ำหอมควรสั่งบิลด์อินโดยเฉพาะ** แยกเป็น ชั้นๆ ขวดไหนใช้หมดแล้วเก็บไว้ด้านบน ขวดที่ใช้ประจำ จะอยู่ระดับสายตา การจัดของเองทำให้รู้ว่าขวดไหน แบนด์ไหนควรอยู่ที่ชั้นไหน ถ้าหายไปที่ไหนจะรู้ได้ทันที
- **ไม่ต้องใช้สเปรย์ปรับอากาศในห้อง** เพราะ เวลาฉีดน้ำหอมก็จะทำให้ทั้งห้องหอมฟุ้งไปด้วย หรือฉีด น้ำหอมใส่ผ้าฝ้ายเล็กๆ วางในตู้เสื้อผ้าจะช่วยดับกลิ่นอับ ในตู้ และทำให้เสื้อผ้ามีกลิ่นหอม



My Collection

ทรใช้ตุ๊กตาเซปเปประมาณ 30 ตัว เป็นงานพอร์ซเลน อาจจะไม่ได้มีใจอะที่สวยใบแรกคนที่สะสม แต่แรกมีใจเพราะเป็นงานศิลปะที่ ละเอียดอ่อน และตัวจิ๋วหน้าก็จัดแจ่ม ดูมีความสูงของตัว กลางเป็นอิตาลี เล็กๆ ที่วังจอร์จชอบความแจ่ม ของบ้านได้ดีค่ะ