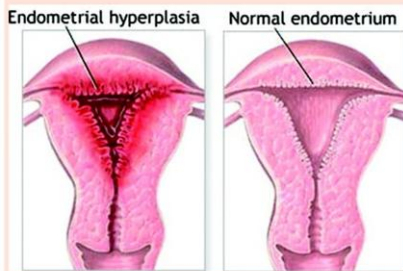


## รายงานพิเศษ



# 5 สัญญาณก่อโรคเตือนผู้หญิงอย่ามองข้าม

น้องในช่วงวันแม่ สุขภาพของเพศแม่ หรือเรื่องของผู้หญิง ซึ่งเป็นเพศที่มีอวัยวะภายในที่ซับซ้อน จึงควรหมั่นสังเกตตัวเองอยู่ตลอดเวลาว่ามีความผิดปกติเกิดขึ้นในร่างกายหรือไม่ แม้เพียงเล็กน้อยก็ไม่ควรมองข้าม เพราะสิ่งผิดปกติเพียงเล็กน้อยอาจนำไปสู่โรคที่เป็นอันตรายได้ในอนาคต เช่น เยื่อบุมดลูกเจริญผิดที่ หรือ ซ็อกโกแลตซิสต์ โรคเชื้อราในช่องคลอด โรคเนื้องอกในมดลูก

โรคปีกมดลูกอักเสบเรื้อรัง โรคมะเร็งปากมดลูก เป็นต้น

แต่ผู้หญิงส่วนใหญ่เมื่อมีอาการผิดปกติก็มักจะละเลย ไม่ไปพบแพทย์ ด้วยเหตุผลว่าอายแพทย์ หรือเห็นเป็นเรื่องไม่ร้ายแรงไม่อันตราย ซึ่ง ผศ.นพ.อภิชัย วสุรัตน์ จากศูนย์การแพทย์นวัตเวชสตรีและเด็ก ได้มาให้ข้อแนะนำ 5 อาการสัญญาณเตือนภัย ที่มักจะมีโอกาสเกิดขึ้นได้ง่ายกับ



ผู้หญิงทั่วไป เมื่อเป็นแล้วมีโอกาสเสี่ยงทำให้เป็นโรคได้ในอนาคต ได้แก่

1. ประจำเดือนมาผิดปกติ สาเหตุที่เป็นไปได้คือ เนื้องอกของกล้ามเนื้อมดลูก
2. ปวดท้องน้อยเวลามีรอบเดือน อาการปวดท้องขณะมีรอบเดือนพบได้บ่อยใน

# ข่าวสด

Khao Sod  
Circulation: 950,000  
Ad Rate: 1,500

Section: บันเทิง/วิทยาการ/สุขภาพ

วันที่: จันทร์ 12 สิงหาคม 2556

ปีที่: 23

ฉบับที่: 8292

หน้า: 28(ล่าง)

Col.Inch: 41.56

Ad Value: 62,340

PRValue (x3): 187,020

คลิป: สีสี่

หัวข้อข่าว: รายงานพิเศษ: 5 สัญญาณก่อโรคเตือนผู้หญิงอย่ามองข้าม



ผู้หญิงทุกคน แต่ถ้าปวดท้องน้อยขณะมีรอบเดือนมากขึ้นเรื่อยๆ โรคที่อาจเป็นไปได้ คือ เยื่อบุโพรงมดลูกเจริญผิดที่ ซึ่งคนทั่วไป รู้จักกันในชื่อ ถุงน้ำช็อกโกแลต หรือ ช็อกโกแลตซิสต์

3.ตกขาวผิดปกติ อาจจะเป็นช่องคลอดอักเสบ หรือมะเร็งปากมดลูกได้ 4.มีเลือดออกผิดปกติทางช่องคลอดซึ่งไม่ตรงกับรอบเดือน อาจจะเป็นมะเร็งปากมดลูก หรือมะเร็งโพรงมดลูกได้

5.ปีสสาวะบ่อย สาเหตุที่พบได้บ่อยคือ ภาวะปีสสาวะอักเสบ นอกจากนี้ที่อาจจะทำให้เกิดอาการปีสสาวะบ่อยได้ เช่น เบาหวาน มีก้อนในอุ้งเชิงกรานไปกดกระเพาะปีสสาวะ

ดังนั้นเมื่อคุณผู้หญิงมีอาการเหล่านี้อย่านิ่งนอนใจ ควรรีบไปปรึกษาแพทย์เพื่อหาสาเหตุที่แท้จริงโดยด่วน

รู้ทันโรครักสามารถป้องกันโรคที่อาจเกิดขึ้นได้ในอนาคต