

สูงวัยเสี่ยงเป็น 'ต้อหิน' ภัยที่อาจสูญเสียดวงตา

รายงานพิเศษ

กินส่วนใหญ่มักไม่ค่อยให้ความสำคัญกับการดูแลสุขภาพ ลองถามตัวเองว่าคุณตรวจสุขภาพเป็นประจำทุกปี เคยตรวจสุขภาพของดวงตาหรือไม่ เพราะเมื่ออายุ 40 ปีขึ้นไป จะมีความเสี่ยงในการเกิดโรคต้อหิน ซึ่งพบได้ประมาณร้อยละ 1 หมายความว่าในทุก 100 คนที่มีอายุ 40 ปี ขึ้นไปมีโอกาที่จะตรวจพบโรคต้อหิน 1 คน

โรคต้อหินเป็นสาเหตุของตาบอดเป็นอันดับ 2 รองจากต้อกระจก และไม่แสดงอาการหรือสัญญาณเตือน

รศ.พญ.มัญจิมมา มะกรวัฒนะ ผอ.ศูนย์จักษุรักษ์ตา ไลฟ์เซ็นเตอร์ กล่าวว่า ยังมีประชาชนอีกมากที่ไม่มีความรู้เกี่ยวกับโรคนี้ จากการวิจัยคาดว่าในอีก 5 ปีข้างหน้าจะมีประชากรเป็นโรคต้อหินทั่วโลกประมาณ 72 ล้านคน ในจำนวนนี้จะมีผู้ที่ตาบอดทั้งสองข้างราว 10 ล้านคน กว่าครึ่งเป็นชาวเอเชีย

ต้อหินคือกลุ่มโรคของตาที่ทำให้เกิดการทำลายของเส้นประสาทตาแบบถาวร เกิด



การที่ลูกตาเรามีน้ำขังอยู่มากผิดปกติ เป็นคุณลักษณะกับน้ำตาที่หลังออกมา น้ำในลูกตานี้หากไม่สมดุลก็จะส่งผลให้น้ำขังอยู่ในลูกตาเกิดความดันลูกตาสูง ทำให้ลูกตาแข็งตึงเหมือนหิน จึงเรียกว่า ต้อหิน

ต้อหินแบ่งได้ตามลักษณะของมุมช่องระบายน้ำในตา คือ 1.ต้อหินชนิดมุมเปิด คือการที่ความดันตาสูงขึ้น โดยไม่มีความผิดปกติของ



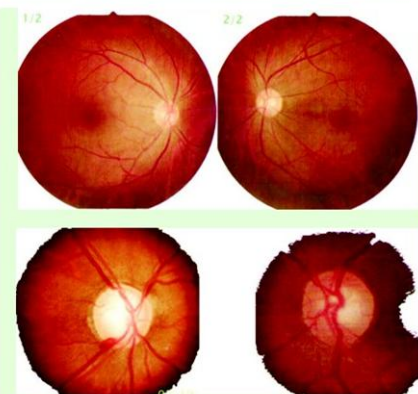
การระบายน้ำ 2.ต้อหินชนิดมุมปิด คือเป็นความผิดปกติที่เกิดจากการตีบแคบของทางระบายน้ำในลูกตา 3.ต้อหินในเด็ก พบได้ตั้งแต่แรกเกิดจนถึงวัยรุ่น

ทุกคนมีโอกาสเป็นโรคต้อหินทั้งสิ้น และความเสี่ยงจะมากขึ้นในผู้ที่มีอายุสูงขึ้น ซึ่งประเมินความเสี่ยงดังนี้

1.อายุมากกว่า 40 ปี 2.มีโรคประจำตัว ผู้ที่มีความผิดปกติทางสายตา 3.มีความดันตาสูง ปัจจัยเสี่ยงนี้เป็นปัจจัยเพียงข้อเดียวที่สามารถรักษา การลดความดันลูกตาจะช่วยชะลอการดำเนินโรคต้อหินได้

4.มีประวัติโรคต้อหินในครอบครัว แต่ไม่ได้หมายความว่าจะต้องเป็น 5.มีเชื้อชาติเอเชีย เพราะมีความเสี่ยงต่อการเกิดโรคต้อหินชนิดมุมปิดมากกว่าคนชาติอื่น 6.มีเชื้อชาติแอฟริกัน คนแอฟริกันมีความเสี่ยงต่อการเกิดโรคต้อหินชนิดมุมเปิดมากกว่าคนทั่วไป 3-8 เท่า

ต้อหินเป็นโรคที่ผู้ป่วยไม่ทราบว่าเป็นโรค การหมั่นพบจักษุแพทย์เพื่อตรวจสุขภาพตา วัดความดันตา ประเมินความผิดปกติของข้อประสาทตา จึงจะช่วยป้องกันโรคต้อหินได้



จากความดันตาที่สูงกว่าปกติ โดยทั่วไปค่าควรต่ำกว่า 20 มม.ปรอท (ในไทยสำรวจพบว่าค่าความดันตาเฉลี่ยต่ำกว่าค่าเฉลี่ย อยู่ที่ประมาณ 12-14 มม.ปรอท)

หลายคนเข้าใจว่าต้อหินคือการมีหินหรือสิ่งแปลกปลอมอยู่ในลูกตา แต่ความจริงคือ